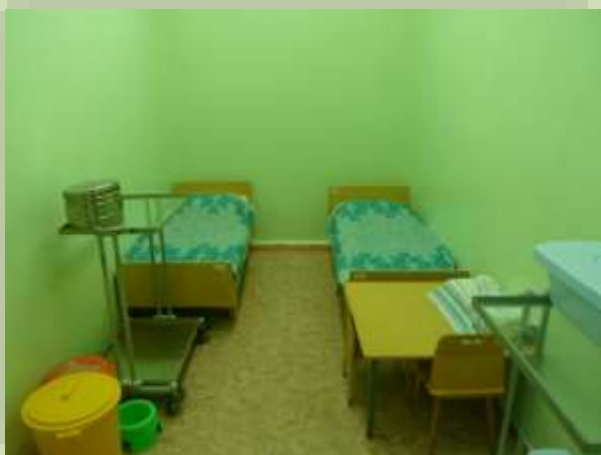


**Информация об условиях охраны здоровья обучающихся (воспитанников), в том числе для детей инвалидов и детей с ограниченными возможностями здоровья**

В Учреждении функционирует в полном объеме медицинский блок по договору безвозмездного пользования между МДОАУ №171 и ГАУЗ ГКБ «Городская клиническая больница №6» города Оренбурга.

В состав медицинского блока входят:

- медицинский кабинет;
- процедурный;
- изолятор;



Все помещения медицинского блока оснащены всем необходимым оборудованием и набором мебели. Оборудование медицинского блока соответствует требованиям стандарта оснащения медицинских блоков в соответствии с приказом Министерства здравоохранения российской Федерации от 05.11.2013 года №822-н «Об утверждении Порядка оказания медицинской помощи несовершеннолетним, в том числе в период обучения и воспитания, образовательных организациях». Пройдена процедура лицензирования медицинского кабинета и получена Лицензия на осуществление медицинской деятельности.

Медицинское сопровождение обучающихся (воспитанников) осуществляется закрепленным за МДОАУ №171 медицинским персоналом: врачом педиатром и медицинской сестрой дошкольно-школьного отделения ГАУЗ ГКБ «Городская клиническая больница №9» города Оренбурга.

В начале каждого учебного года воспитатели и медицинский работник проводят обследование физического развития детей, используются данные мониторинга состояния здоровья вновь поступивших детей, что важно для своевременного выявления отклонений в их здоровье.

В Учреждении осуществляются следующие профилактические меры по снижению заболеваемости у обучающихся (воспитанников), в том числе для детей инвалидов и детей с ограниченными возможностями здоровья:

- ✚ обследование детей, назначение врача, отнесение к конкретной группе здоровья и подбор мебели в соответствии с ростом детей;
- ✚ организация положительного психоэмоционального климата группы;
- ✚ поддержание постоянного температурного режима в групповом помещении;
- ✚ рациональная организация двигательной деятельности детей (проведение утренней гимнастики, занятий по физическому развитию (в спортивном зале и на воздухе), спортивных праздников и развлечений, корригирующая гимнастика после сна; проведение физкультминуток, игр с движениями в свободной деятельности);
- ✚ оформление физкультурно –оздоровительных центров;
- ✚ прогулки, согласно требованиям СанПиН;
- ✚ кварцевание групповых помещений
- ✚ закаливающие процедуры, использование естественных факторов: солнце, воздух, вода;
- ✚ осуществление консультативно-информационной работы (оказание консультативной помощи всем участникам образовательного процесса по вопросам сохранения здоровья и профилактическим мероприятиям для дошкольников; оформление папок, ширм, письменных консультаций, информационных стендов, размещение информации на официальном сайте Учреждения);
- ✚ организация сбалансированного питания;
- ✚ работа по профилактике травматизма у детей